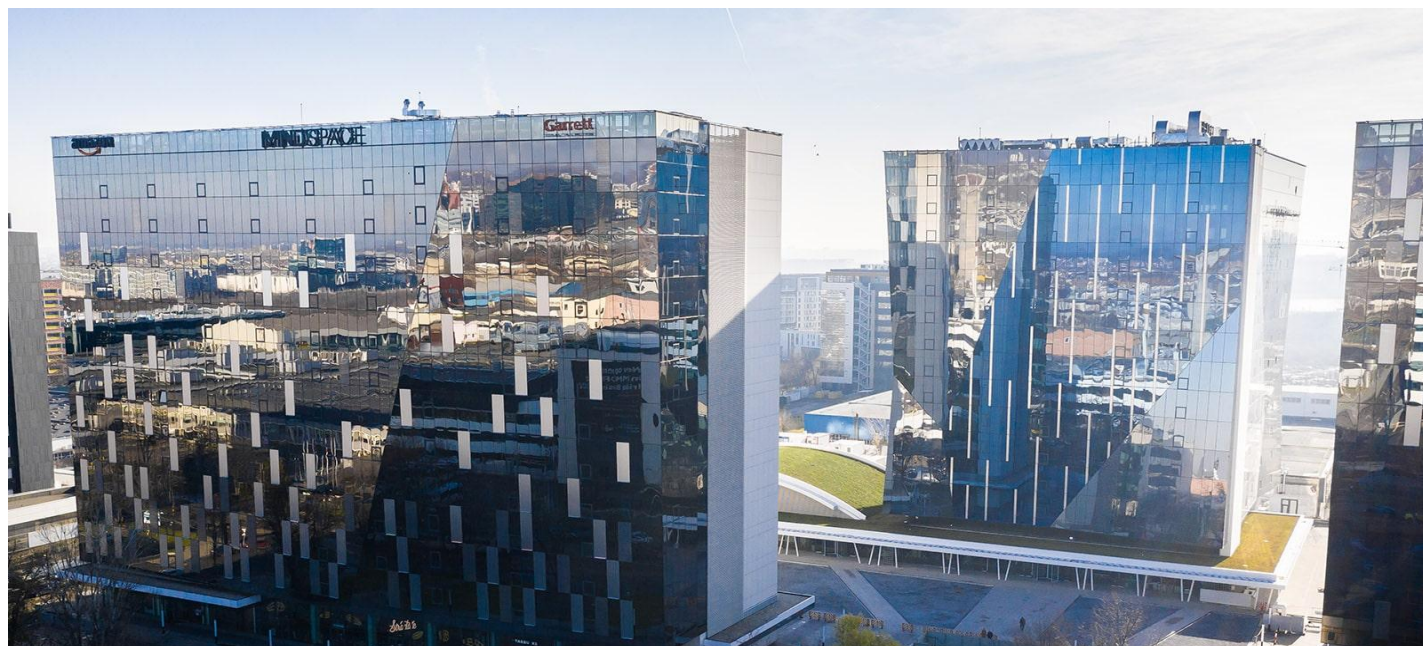


Globalworth Tower



Bukurešť, Rumunsko

Globalworth Tower

Veřejná budova

PRODUKT: SGG CLIMAPLUS COOL-LITE KN 166 , SGG COOL-LITE ST 136

Druhá, a přece první

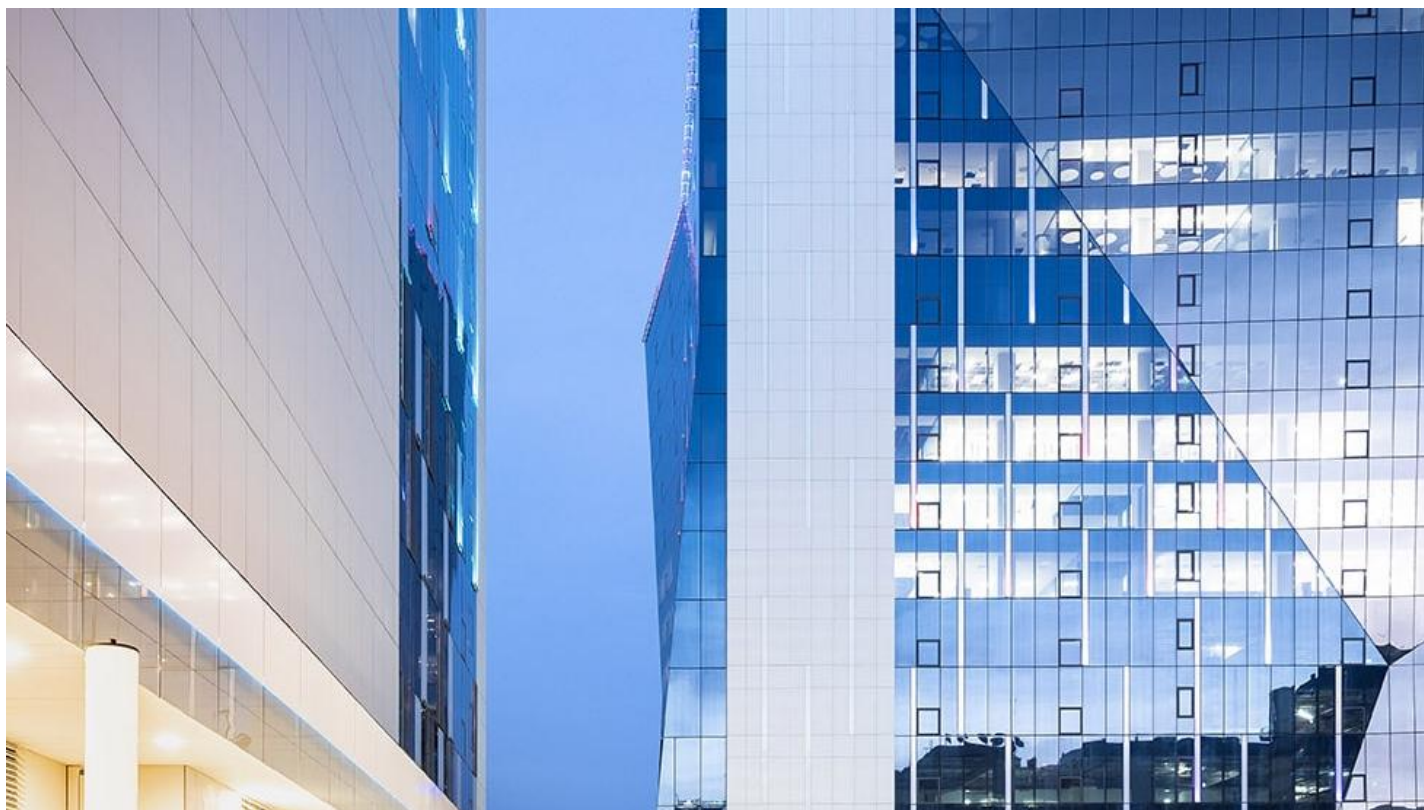
Globalworth Tower je první budovou v Rumunsku, která získala **certifikát LEED Platinum** - nejvyšší certifikaci od Rady pro **šetrné budovy**. Nachází se v nové obchodní čtvrti na severu Bukurešti a s výškou **118 metrů** se jedná o **druhou nejvyšší stavbu** v zemi.

Věž má celkem **27 podlaží**, včetně terénu s více než 600 parkovacími místy a jednoho přízemí. Zde se nachází **supermarket, kavárny a restaurace**. Zbýlých 23 podlaží poskytuje téměř 49 tisíc m² špičkově vybavených **kancelářských prostor**. Tím, co na budovu na první pohled upoutá, je **celoskleněná fasáda**. Realizována byla poměrně netradičně, a to jako strukturální, kdy jsou skleněné tabule vlepovány do nosného systému. Každá z 2 510 izolačních skleněných tabulí je navíc zajištěna deseti svorkami, speciálně vyvinutými pro tuto fasádu. **Sklo** použité pro dvojité **zasklení fasády** je **CLIMAPLUS COOL-LITE KN 166** a **COOL-LITE ST 136**. Posledně jmenované slouží k regulaci slunečního záření a **brání přehřívání v létě**, vyrobeno bylo v rumunském závodě v Calarasi. Během výrobního procesu bylo na skleněné tabule naneseno několik kovových povlaků, které fasádě dodávají odrazivost a zejména extrémní odolnost. Pod návrhem objektu je podepsána bukurešťská kancelář Architect Service. Stavba budovy začala v roce 2014 a byla dokončena za pouhých 20 měsíců v roce 2015. Náklady se vyšplhaly na **60 milionů EUR**

GALERIE



Globalworth Tower, Bukurešť, Rumunsko - SGG COOL-LITE ST 136



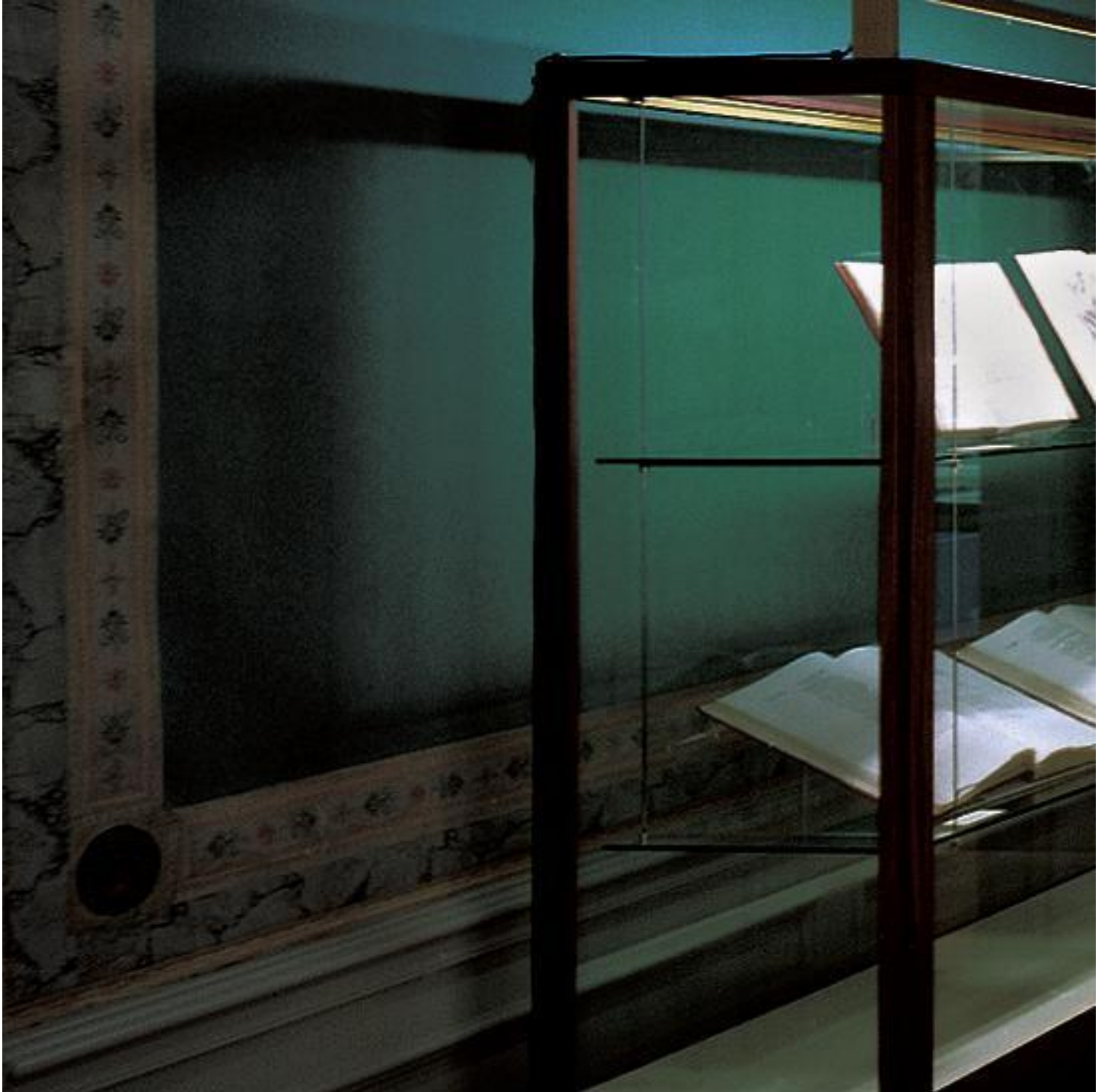
Globalworth Tower, Bukurešť, Rumunsko - SGG CLIMAPLUS COOL-LITE KN 166

PODROBNOSTI PROJEKTU

Datum a místo: 2020, Bukurest, Rumunsko

Architekt: Architect Servise

Fotograf: ©Vlad Patru



SGG COOL-LITE®



SGG COOL-LITE® ST

[Najít dodavatele](#)