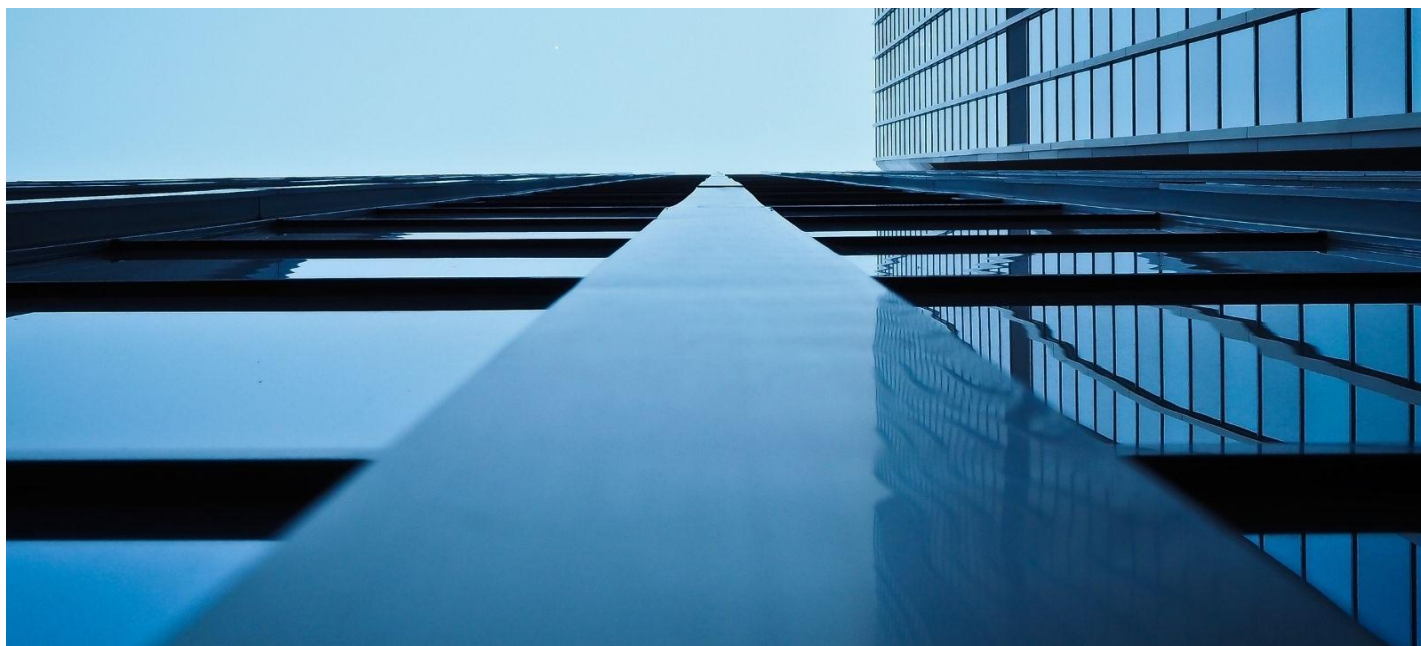


VIZUÁLNÍ POSOUZENÍ ZASKLENÍ



VIZUÁLNÍ POSOUZENÍ ZASKLENÍ

JAK POSOUDIT VZOREK ZASKLENÍ A JEHO BAREVNÝ VZHLED PRO FASÁDY

Hodnocení barev je extrémně závislé na **osvětlení**. Důrazně se doporučuje **přistoupit k pozorování zvenku** nebo alespoň při otevřeném okně. V každém případě jednotné a bezbarvé osvětlení (například zamračená obloha) pomůže barvy vzorku zasklení posoudit lépe.

JAK POSOUDIT VZOREK ZASKLENÍ A JEHO BAREVNÝ VZHLED PRO FASÁDY

Hodnocení barev je extrémně závislé na osvětlení. Důrazně se doporučuje přistoupit k pozorování zvenku nebo alespoň s otevřeným oknem. V každém případě jednotné a bezbarvé osvětlení (například zamračená **ODRAZ** obloha) pomůže barvy vzorku zasklení posoudit lépe.

Vnější odraz **nejlépe posoudíte** při pohledu na vzorek umístěný před tmavým nebo černým pozadím. Můžete například posuzovat vzorek odrážející oblohu. Můžete také zkusit najít bílý nebo světle šedý předmět, který se bude odrážet na skle; jeho barva odhalí estetiku odrazu.

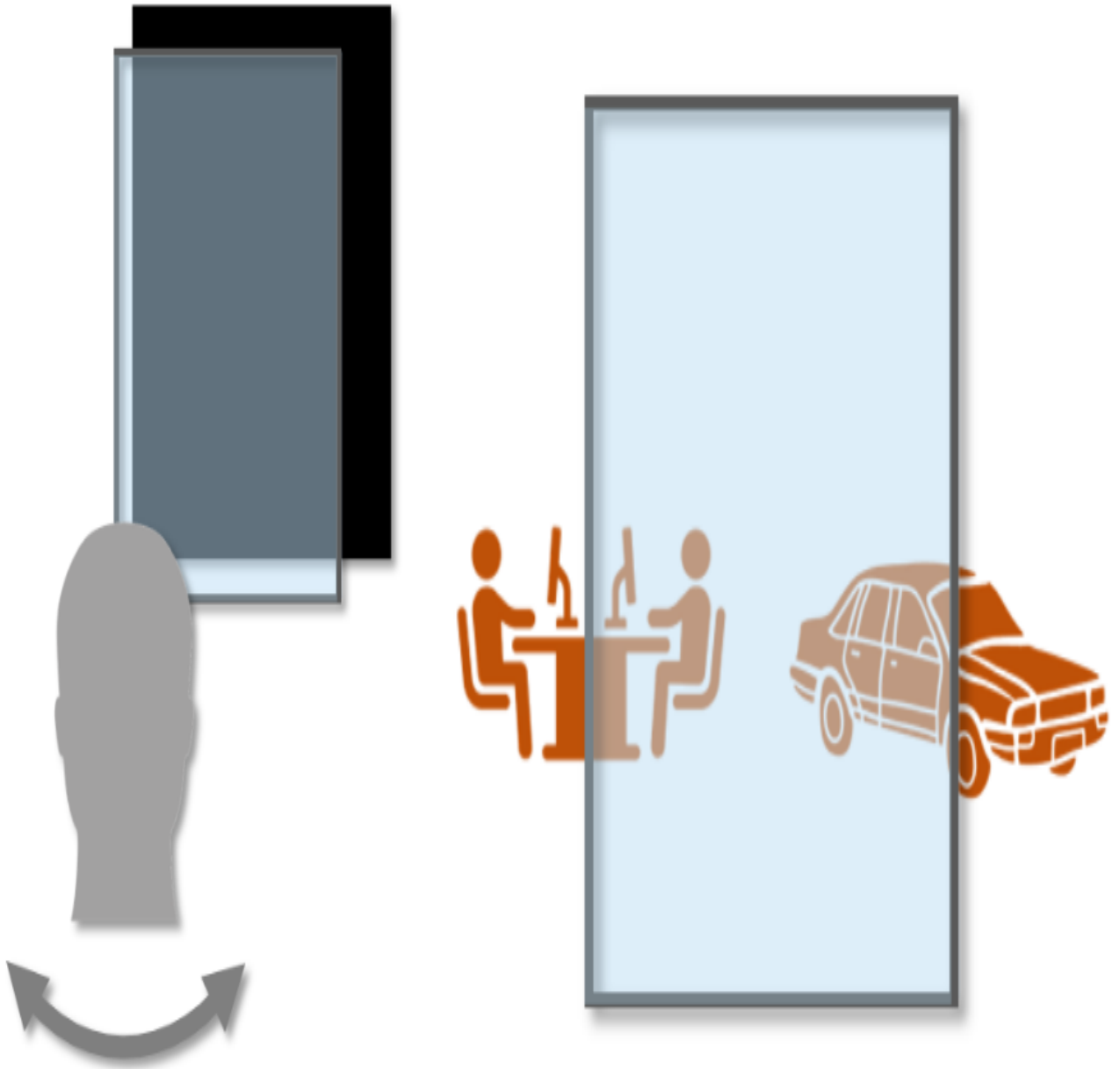
Na fasádu se nedíváte vždy jen pod úhlem 0°. Měli byste se proto pohybovat kolem vzorku nebo **měnit úhel** mezi objektem a povrchem skla. Barvy u vnitřního odrazu jsou pro účely posouzení viditelné jen zřídka, s

výjimkou noci nebo zatažených vnějších rolet. V tomto případě bude povlak vidět pod umělým světlem. Intenzivnější vnitřní odraz získáte pohledem na vzorek zasklení s tmavým pozadím přímo před vámi. Tato technika zvýrazňuje barvy; ty jsou po instalaci zasklení méně výrazné.

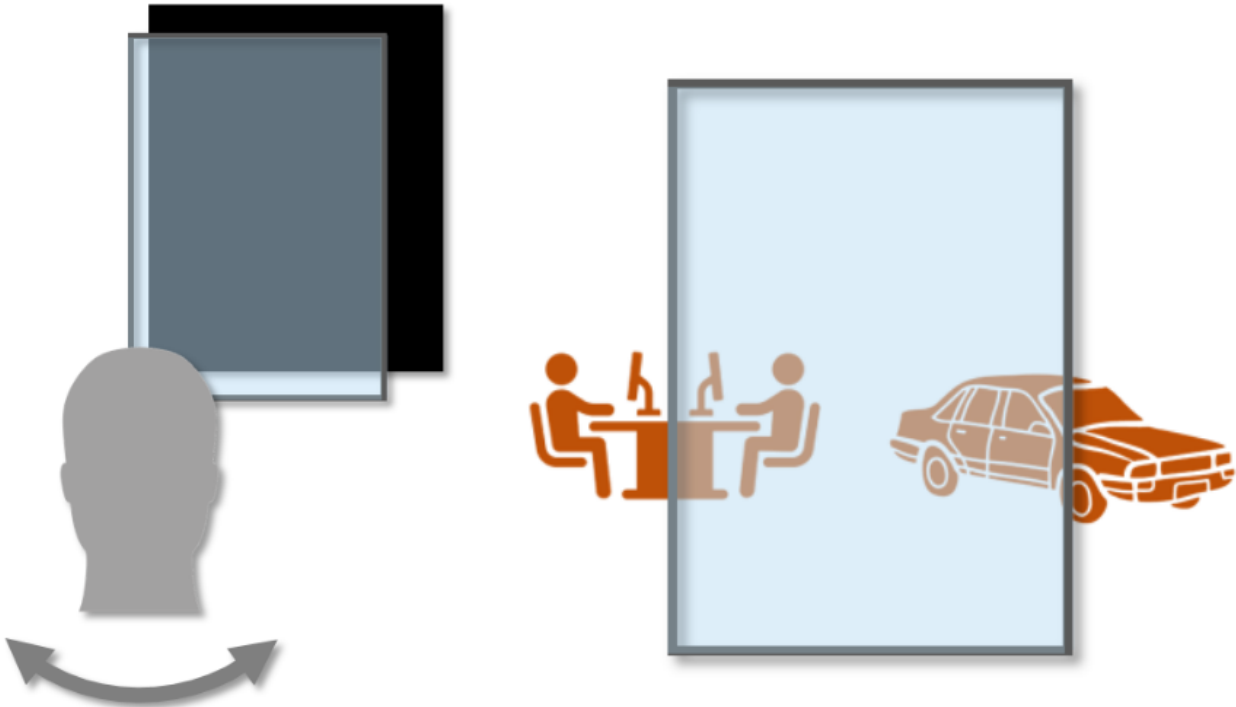
PROSTUP SVĚTLA

Pamatujte, že **umístění vzorku** před bílé pozadí není pro účely posouzení jeho estetických charakteristik vypovídající (kromě případů, kdy již víte, že povlak bude umístěn před bílé vnitřní žaluzie).

Nejlepší způsob, jak **vyhodnotit barvy** při prostupu světla, je podívat se skrz vzorek na vzdálené objekty. Na vzorky se můžete podívat z obou stran, abyste si udělali názor na přenos barev při pohledu zvenku i zevnitř budovy.



Galerie





Dokument

- [Observing glass - vizuální po... 18/10/2021](#)